

k.ú. Slatiňany 749796, č.parc.162; 192; 193; 194

± 0,000 = 280,23 m n. m. (Bpv)

G e n e r á l n í p r o j e k t a n t		
S V I Ž N		
A u t o r	H I P	V y p r a c o v a l
SVIŽN s.r.o.	Ing. arch. Marta Ševčíková	Ing. arch. Zdeněk Ševčík
k o r e s p o n d e n č n í a d r e s a	k o n t a k t	Ing. arch. Eva Ondrušková
Zlatnická 1582/10, 110 00 Praha 1	tel.: 777 960 643	
s í d l o	mail.: sevcikova@svizn.com	
Milady Horákové 298/123,	Z o d p . p r o j e k t a n t	
160 00 Praha 6	Ing. arch. Marta Ševčíková	
i č o	č í s l o a u t o r i z a c e	
033 01 087	ČKA 04 407	
k o n t a k t		
tel.: 606 062 636		
mail.: info@svizn.com		

A k c e		
PROJEKTOVÁ PŘÍPRAVA HISTOR. ČÁSTI HŘEBČÍNA SLATIŇANY A ÚPRAVA AREÁLU		
Hřebčín Slatiňany, Zámecký park 169, 538 21 Slatiňany		
S t a v e b n í k		
Národní hřebčín Kladruby nad Labem, s. p. o., Kladruby nad Labem 1, 533 14 Kladruby nad Labem		
S t u p e ň	R e v i z e	D a t u m
DPS		11 / 2018

O z n a č e n í č á s t i	Č á s t
D.5	DOKUMENTACE STAVEBNÍHO OBJEKTU - SO.05
Č í s l o p r o f e s e	P r o f e s e
D.5.1	ARCHITEKTONICKO STAVEBNÍ ŘEŠENÍ
Č í s l o p ř í l o h y	P ř í l o h a
D.5.1.c-05	KNIHA STAVEBNÍCH DETAILŮ

OZNAČENÍ:	POPIS:	POZNÁMKY:
DET5-01	UKONČENÍ PODLAHY U STÁVAJÍCÍ OBLOŽENÉ STĚNY	
DET5-02	KOTVENÍ SLOUPKU BOXOVÉHO STÁNÍ V PODLAZE, ODTOKOVÝ ŽLAB	
DET5-03	DRENÁŽNÍ SYSTÉM	
DET5-04	KLADKOVÝ SYSTÉM PRO OTEVÍRÁNÍ OKEN	
DET5-05	ZPŮSOB KLADENÍ ŠPALÍKOVÉ DLAŽBY	

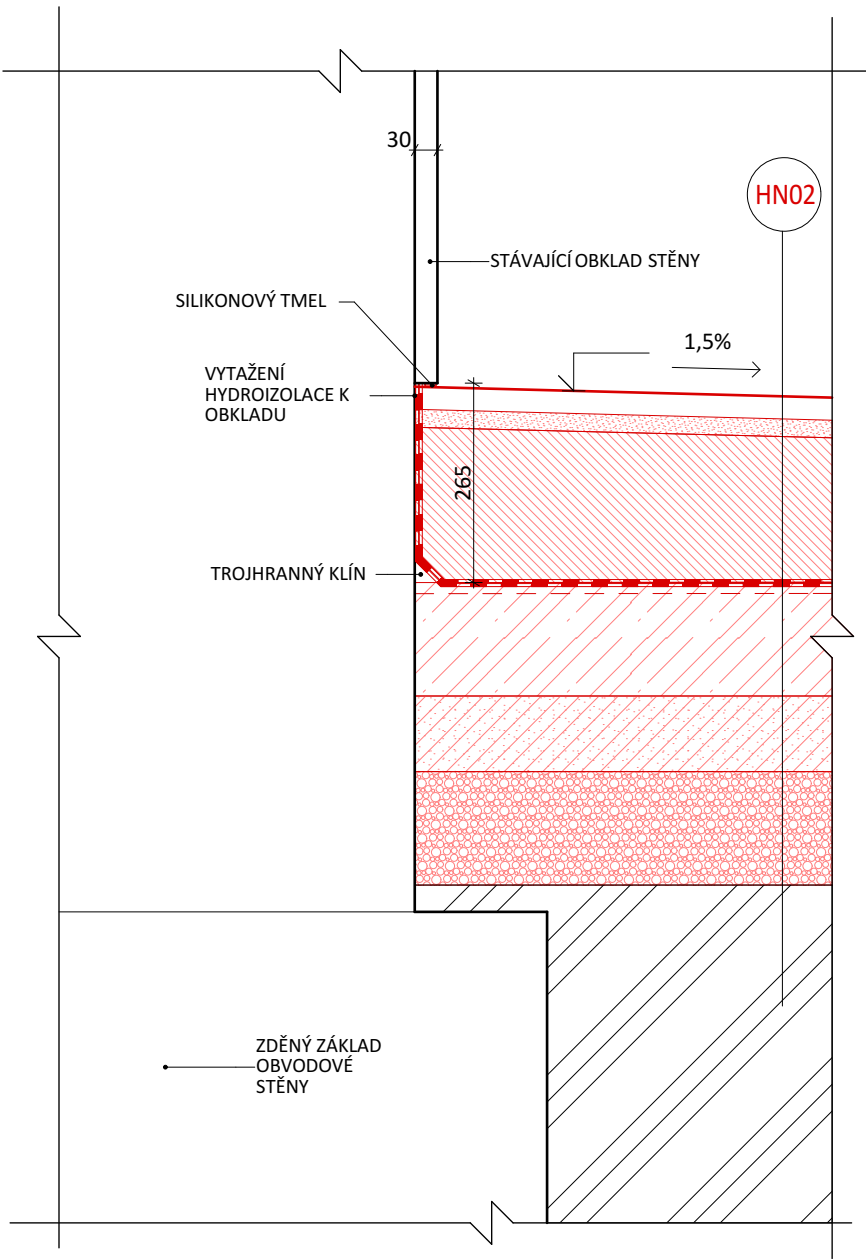


POZNÁMKY:

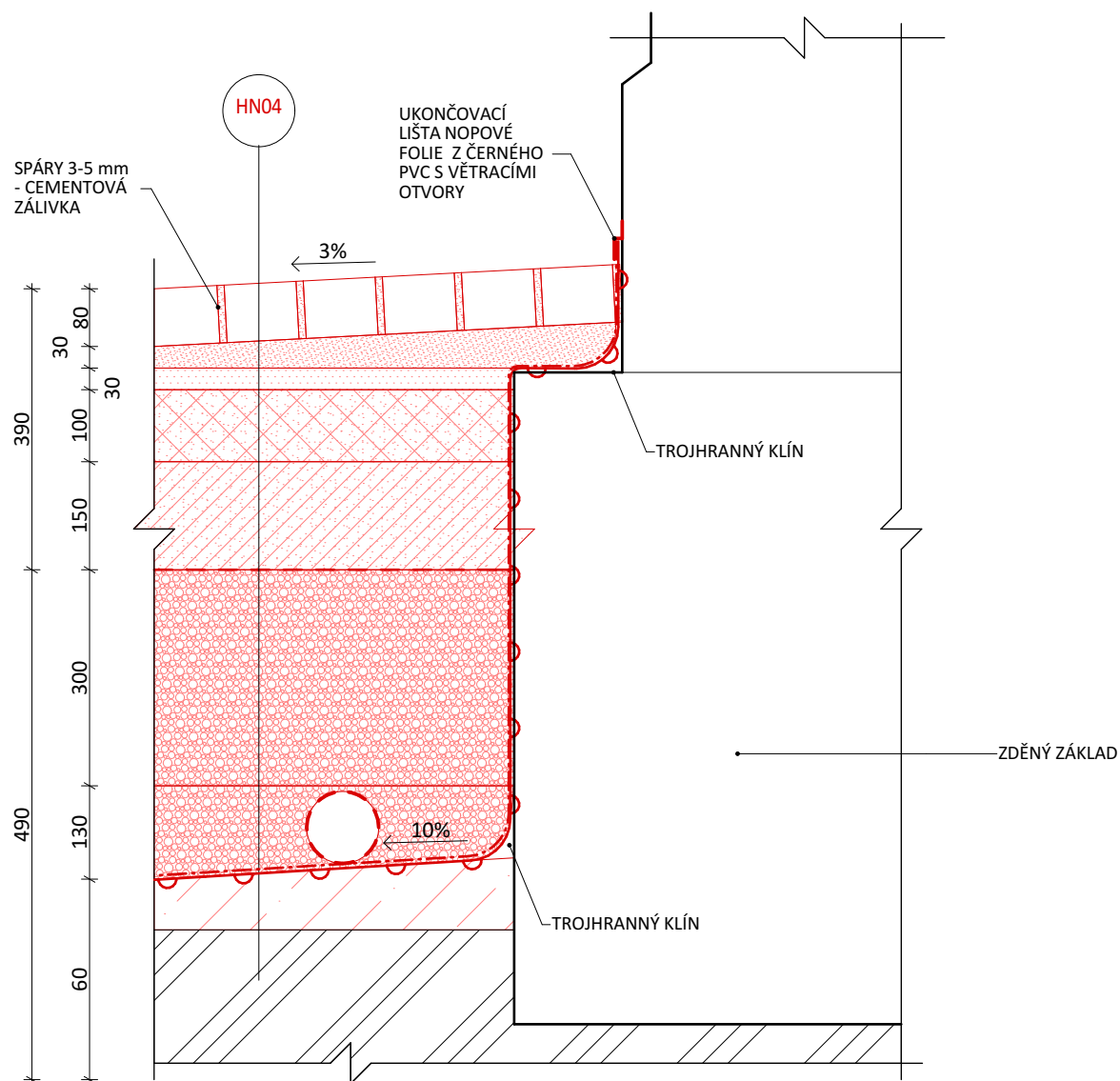
- KÓTY JSOU UVÁDĚNY V MILIMETRECH.
- NEDÍLNOU SOUČÁSTÍ JE TECHNICKÁ ZPRÁVA D.5.1.A.
- TOTO NENÍ VÝROBNÍ DOKUMENTACE. VÝROBNÍ DOKUMENTACI ZPRACUJE DODAVATEL STAVBY.
- SKUTEČNÉ ROZMĚRY PRVKŮ MUSÍ BÝT PŘEMĚŘENY NA STAVBĚ.

OZNAČENÍ:
DET5_01

POPIS:
UKONČENÍ PODLAHY U STÁVAJÍCÍ OBLOŽENÉ STĚNY



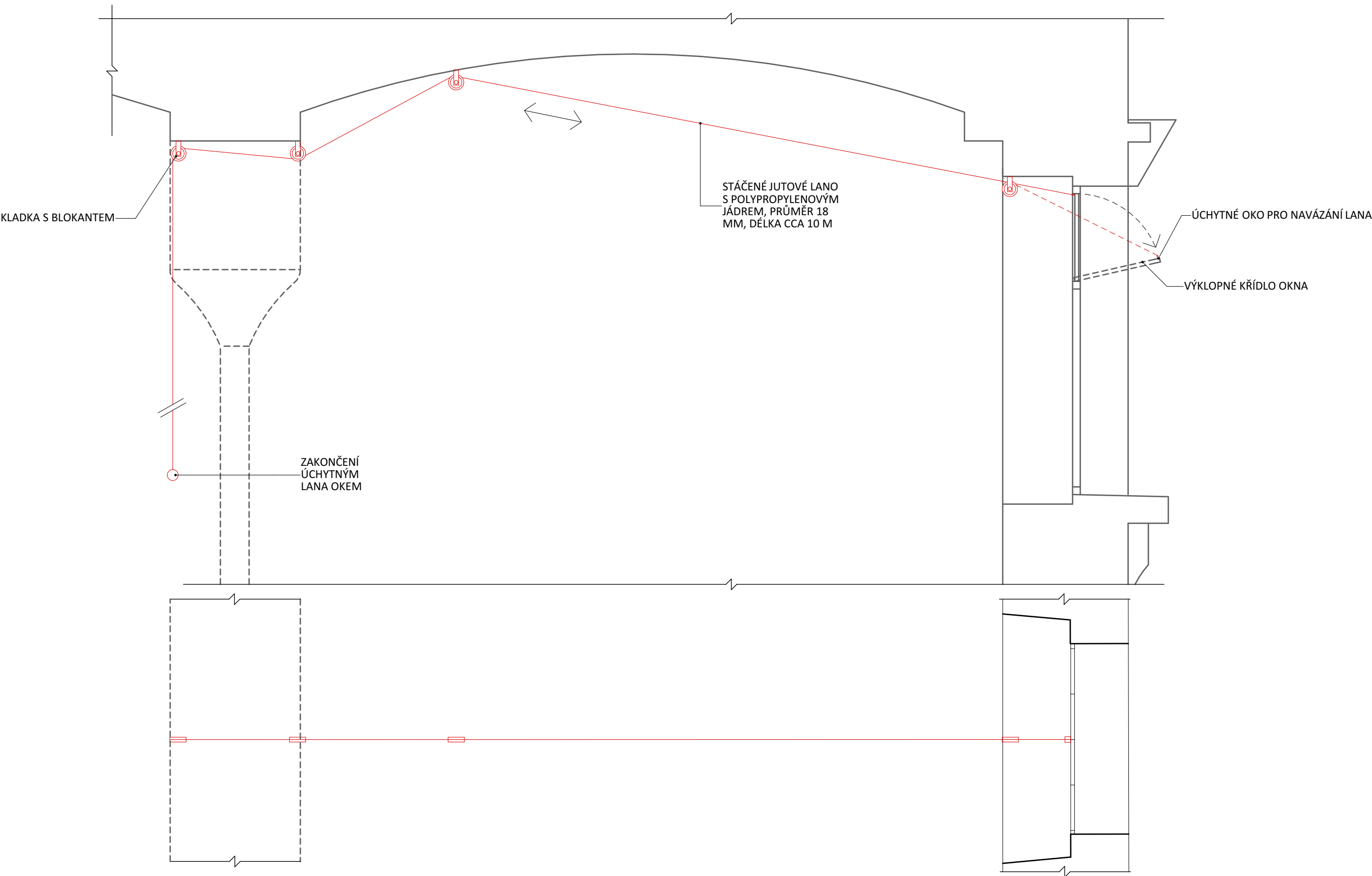
POZNÁMKA: -

OZNAČENÍ:
DET5_03POPIS:
DRENÁŽNÍ SYSTÉM

POZNÁMKA: NÁPOJENÍ DEŠŤOVÝCH SVODŮ DO AREÁLOVÉ DEŠŤOVÉ KANALIZACE BUDE POMOCÍ PLNÝCH TRUBEK. PERFOROVANÉ TRUBKY BUDOU POUŽITY POUZE PRO DRENÁŽE PO OBVODU OBJEKTŮ. SPOJE NOPOVÝCH FOLIÍ BUDOU UTĚSNĚNY BUTYLKAUČUKOVÝM TMELEM. NOPOVÁ FOLIE BUDE KOTVENA KALENÝMI HŘEBY S PODLOŽKAMI DO NOSNÉ KONSTRUKCE.

OZNAČENÍ:
DET5-04

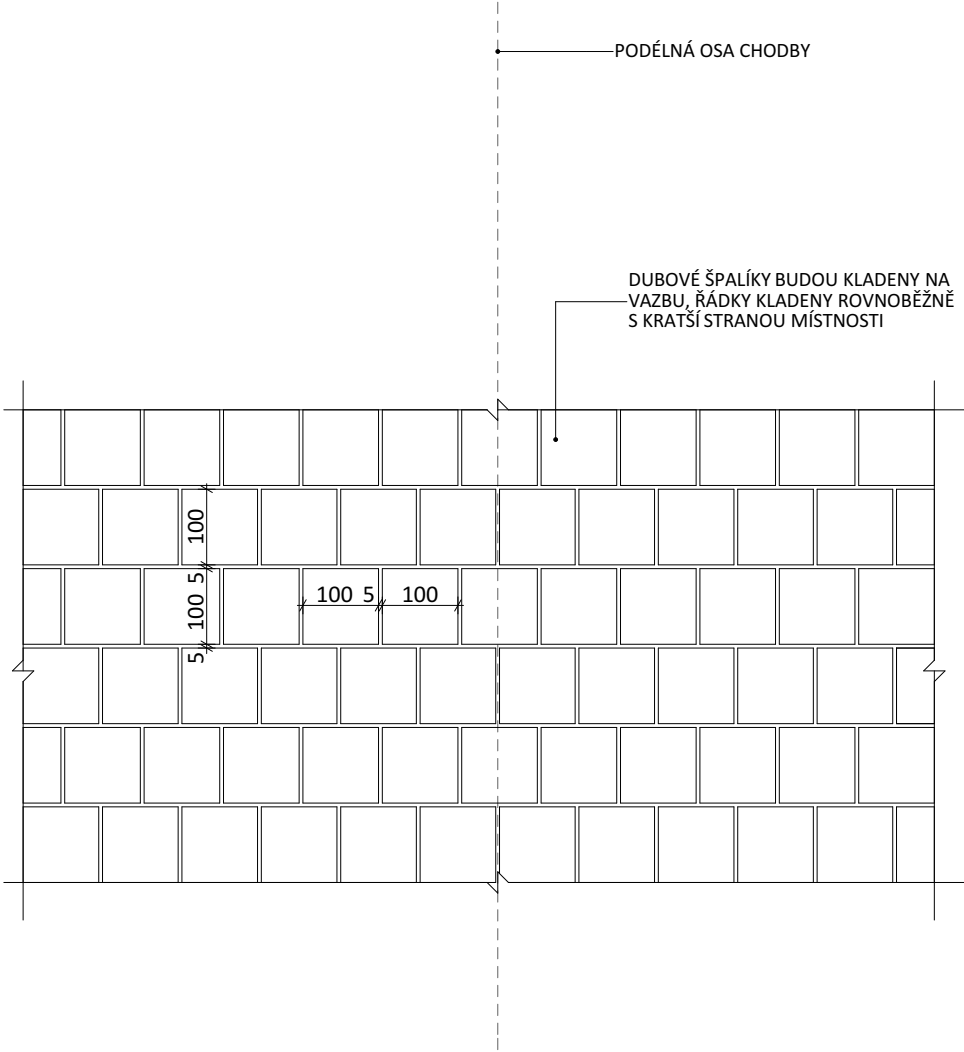
POPIS:
KLADKOVÝ SYSTÉM OTEVÍRÁNÍ OKNA



POZNÁMKA: KLADKY BUDOU V BÍLÉM ODSTÍNU

OZNAČENÍ:
DET1_05

POPIS:
ZPŮSOB KLADENÍ ŠPALÍKOVÉ DLAŽBY



POZNÁMKA: ŠPALÍKOVÁ DLAŽBA BUDE KLADENA NA VAZBU, ŠPALÍKY BUDOU MÍT SRAŽENÉ HRANY, BEZ IMPREGNACE. DILATACE PO OBVODU 20-30 mm.